



FLIGHT:

BKK



PVG

PVG



BKK

เที่ยวบิน

เวลาออก

เวลาถึง

Fm854

11.50

17.10

เที่ยวบิน

เวลาออก

เวลาถึง

Fm853

18.20

21.55

CFm298 ตะลุยดินแดนแห่งความฝัน เชียงไฮ้

ดิสनीแลนด์ เมืองโบราณจูเจียเจียว 5 วัน 4 คืน

สวนสนุกใหญ่ที่สุดในเอเชีย "ดิสनीแลนด์ เชียงไฮ้"
ล่องเรือเมืองโบราณจูเจียเจียว วิหกอไข่มุก Zhapu Road Bridge
เช็กอินมูมมหาราชแห่งเชียงไฮ้ Lujiazui City ไหว้พระวัดหลงหัว
อาคารอู่กัง ตลาดร้อยปี อาคารต้นไม้พันต้น North Bund manner Coffee
ร้านกาแฟ Starbucks Reserve Roastery ดึกหรรหุยส์ LV
หาดไว่ทาน ถนนหนานจิง POP MART

ทัวร์ไม่ลงร้านช้อปปิ้ง

รวมบัตรดิสनीแลนด์

เมนูพิเศษ!! เสี่ยวหลงเปา หมูตุ๋นน้ำแดง ไก่ลับเชียงไฮ้ เซ็ตหม่าล่าไต้ลี้จิ้น

เดินทางโดยสายการบิน Shanghai Airlines (FM)

น้ำหนักสัมภาระโหลดใต้ท้องเครื่อง 1 ชิ้น ไม่เกิน 23 Kg./ CARRY ON 7 Kg

เดินทางวันที่ 02-06 เมษายน 2569 / 30 เมษายน – 04 พฤษภาคม 2569 /

14-18 พฤษภาคม 2569 / 11-15 มิถุนายน / 18-22 มิถุนายน 2569

วันที่	โปรแกรมท่องเที่ยว	เช้า	เที่ยง	เย็น	โรงแรม
1	ทำอากาศยานนานาชาติสุวรรณภูมิ – ทำอากาศยานนานาชาติช่างไห่ผู้ตง (เซี่ยงไฮ้) - นครเซี่ยงไฮ้ – หาดไว่ทาน+ Zhapu Road Bridge Fm854 BKK-PVG 11.50-17.10			☉	MERCURE BAO YANG SHANGHAI HOTEL หรือระดับใกล้เคียงกัน
2	สนุกเต็มอิ่มกับเซี่ยงไฮ้ ดิสนีย์แลนด์เต็มวัน!!	☉			MERCURE BAO YANG SHANGHAI HOTEL หรือระดับใกล้เคียงกัน
3	North Bund + manner Coffee - Tian An 1,000 Trees - อาคารอุ๊กั๋ง – ตลาดร้อยปี OPTION: ERA SHOW	☉	☉	☉	MERCURE BAO YANG SHANGHAI HOTEL หรือระดับใกล้เคียงกัน
4	เมืองโบราณจูเจี๋ยเฉียว+ล่องเรือ - นครเซี่ยงไฮ้ - ร้านกาแฟ Starbucks Reserve Roastery- ดิกหลุยส์ LV(ถ่ายรูปด้านหน้า) + Lujiazui City (ถ่ายรูปตึก Shanghai Tower, Jin mao Tower และ SWFC) - ถนนหนานกิง+POP MART	☉	☉	☉	MERCURE BAO YANG SHANGHAI HOTEL หรือระดับใกล้เคียงกัน
5	วัดหลงหัว – Florentia Village Outlet - สนามบินนานาชาติช่างไห่ผู้ตง (เซี่ยงไฮ้) – ทำอากาศยานนานาชาติสุวรรณภูมิ Fm853 PVG-BKK 18.20-21.55	☉	☉		

เดินทางวันที่ **04-08 เมษายน/22-26 พฤษภาคม/ 29 พฤษภาคม – 02 มิถุนายน 2569**

วันที่	โปรแกรมท่องเที่ยว	เช้า	เที่ยง	เย็น	โรงแรม
1	ทำอากาศยานนานาชาติสุวรรณภูมิ – ทำอากาศยานนานาชาติช่างไห่ผู้ตง (เซี่ยงไฮ้) - นครเซี่ยงไฮ้ – หาดไว่ทาน+ Zhapu Road Bridge Fm854 BKK-PVG 11.50-17.10			☉	MERCURE BAO YANG SHANGHAI HOTEL หรือระดับใกล้เคียงกัน
2	เมืองโบราณจูเจี๋ยเฉียว+ล่องเรือ - นครเซี่ยงไฮ้ - ร้านกาแฟ Starbucks Reserve Roastery- ดิกหลุยส์ LV(ถ่ายรูปด้านหน้า) + Lujiazui City (ถ่ายรูปตึก Shanghai Tower, Jin mao Tower และ SWFC) - ถนนหนานกิง+POP MART	☉	☉	☉	MERCURE BAO YANG SHANGHAI HOTEL หรือระดับใกล้เคียงกัน
3	North Bund + manner Coffee - Tian An 1,000 Trees - อาคารอุ๊กั๋ง – ตลาดร้อยปี OPTION: ERA SHOW	☉	☉	☉	MERCURE BAO YANG SHANGHAI HOTEL หรือระดับใกล้เคียงกัน
4	สนุกเต็มอิ่มกับเซี่ยงไฮ้ ดิสนีย์แลนด์เต็มวัน!!	☉			MERCURE BAO YANG SHANGHAI HOTEL หรือระดับใกล้เคียงกัน
5	วัดหลงหัว – Florentia Village Outlet - สนามบินนานาชาติช่างไห่ผู้ตง (เซี่ยงไฮ้) – ทำอากาศยานนานาชาติสุวรรณภูมิ Fm853 PVG-BKK 18.20-21.55	☉	☉		MERCURE BAO YANG SHANGHAI HOTEL หรือระดับใกล้เคียงกัน

วันเดินทาง	ราคาผู้ใหญ่ (บาท)	ราคาเด็ก (บาท)	พักเดี่ยว/เดินทางท่าน เดี่ยว เพิ่ม (บาท)	ที่นั่ง	หมายเหตุ
02-06 เมษายน 2569	25,888	ไม่มีราคาเด็ก (เด็ก INF อายุไม่เกิน 2 ปี ราคา 4,500 บาท)	4,500	25	
04-08 เมษายน 2569	25,888			25	
30 เมษายน – 04 พฤษภาคม 2569	26,888			25	
14-18 พฤษภาคม 2569	25,888			25	
22-26 พฤษภาคม 2569	25,888			25	
29 พฤษภาคม – 02 มิถุนายน 2569	25,888			25	
11-15 มิถุนายน 2569	25,888			25	
18-22 มิถุนายน 2569	24,888			25	

อัตราค่าบริการทัวร์ได้มีการปรับตามภาษีน้ำมันล่าสุด
สำหรับกรุ๊ปที่ออกเดินทางตั้งแต่วันที่ 1 เมษายน 2569 เป็นต้นไป
(อัปเดตราคา ณ วันที่ 24 มีนาคม 2569)

เดินทางวันที่ **02-06 เมษายน 2569 / 30 เมษายน – 04 พฤษภาคม 2569 /
14-18 พฤษภาคม 2569 / 11-15 มิถุนายน / 18-22 มิถุนายน 2569**

วันที่	โปรแกรมท่องเที่ยว	เช้า	เที่ยง	เย็น	โรงแรม
1	ท่าอากาศยานนานาชาติสุวรรณภูมิ – ท่าอากาศยานนานาชาติช่างไห่ผู้ตง (เซี่ยงไฮ้) - นครเซี่ยงไฮ้ – หาดไว่ทาน+ Zhapu Road Bridge Fm854 BKK-PVG 11.50-17.10			☉	MERCURE BAO YANG SHANGHAI HOTEL หรือระดับใกล้เคียงกัน
2	สนุกเต็มอิ่มกับเซี่ยงไฮ้ ดิสนีย์แลนด์เต็มวัน!!	☉			MERCURE BAO YANG SHANGHAI HOTEL หรือระดับใกล้เคียงกัน
3	North Bund + manner Coffee - Tian An 1,000 Trees - อาคาร อู่กั๋ง – ตลาดร้อยปี OPTION: ERa SHOW	☉	☉	☉	MERCURE BAO YANG SHANGHAI HOTEL หรือระดับใกล้เคียงกัน
4	เมืองโบราณจูเจี๋ยเจี๋ย+ล่องเรือ - นครเซี่ยงไฮ้ - ร้านกาแฟ Starbucks Reserve Roastery- ดิกหลุยส์ LV(ถ่ายรูปด้านหน้า) + Lujiazui City (ถ่ายรูปตึก Shanghai Tower, Jin mao Tower และ SWFC) - ถนนหนานกิง+POP MART	☉	☉	☉	MERCURE BAO YANG SHANGHAI HOTEL หรือระดับใกล้เคียงกัน
5	วัดหลงหัว – Florentia Village Outlet - สนามบินนานาชาติช่างไห่ผู้ตง (เซี่ยงไฮ้) – ท่าอากาศยานนานาชาติสุวรรณภูมิ Fm853 PVG-BKK 18.20- 21.55	☉	☉		

วันที่หนึ่ง ท่าอากาศยานนานาชาติสุวรรณภูมิ – ท่าอากาศยานนานาชาติเซี่ยงไฮ้ผู่ตง (เซี่ยงไฮ้) – นครเซี่ยงไฮ้ – หาดไว่ทาน + Zhapu Road Bridge

🍷 อาหาร เย็น

09.00 น. พร้อมกัน ณ ท่าอากาศยานนานาชาติสุวรรณภูมิ อาคารผู้โดยสารระหว่างประเทศขาออกชั้น 4 เคนันเตอร์สายการบิน

บิน Shanghai Airlines (Fm) โดยมีเจ้าหน้าที่บริษัทฯ คอยต้อนรับอำนวยความสะดวกด้านเอกสาร ดินแดที่กกระเป่า

11.50 น. เดินทางสู่ นครเซี่ยงไฮ้ โดยสายการบิน Shanghai Airlines (Fm) เที่ยวบินที่ Fm854

17.10 น. เดินทางถึง ท่าอากาศยานนานาชาติเซี่ยงไฮ้ผู่ตง (เซี่ยงไฮ้) สาธารณรัฐประชาชนจีน ผู้ขึ้นตอนการตรวจคนเข้าเมืองและศุลกากร (เวลาท้องถิ่นที่สาธารณรัฐประชาชนจีนเร็วกว่าประเทศไทย 1 ชั่วโมง รบกวนปรับนาฬิกาของท่านเพื่อสะดวกในการนัดหมาย)

เดินทางสู่ นครเซี่ยงไฮ้ (Shanghai) ตั้งอยู่บนชายฝั่งตะวันออกของสาธารณรัฐประชาชนจีน บริเวณปากแม่น้ำแยงซีและอ่าวหางโจว เซี่ยงไฮ้ เป็นเมืองที่ขึ้นชื่อว่าเจริญที่สุดของจีน เป็นเมืองศูนย์กลางทางธุรกิจที่ใหญ่ที่สุด

เช็किनแลนด์มาร์ค ถ้าไม่มาถือว่าไม่ถึง หาดไว่ทาน หรือ หาดเจ้าพ่อเซี่ยงไฮ้ The Bund Wai Tan ให้ท่านได้ชมความงามของหาด ตลอดทางแนวชายของไว่ทานเป็นแหล่งรวมศิลปะสถาปัตยกรรมที่หลากหลาย เช่น สถาปัตยกรรมแบบโรมัน โกธิค บารอก รวมทั้งการผสมผสานระหว่างสถาปัตยกรรมตะวันออก-ตะวันตก

Highlight! สุดว้าวกับวิวพื้นหลังสุดอลังการกับหอไข่มุกสุดทันสมัย เป็นมุมสุดฮิตที่มาแล้ว ห้ามพลาดต้องถ่ายอวดลงโซเชียลเรียกยอดไลค์



เช็किन วิวสะพานZhapu Road Bridge ที่นี่เป็นอีกหนึ่งจุดที่ถ่ายรูปวิวหอไข่มุกและจุดนี้คนจีนนิยมมาถ่ายภาพบริเวณนี้กันอย่างล้นหลาม



เย็น **📍 รับประทานอาหารเย็น (มือที่1)**
ที่พัก: MERCURE BAO YANG SHANGHAI HOTEL หรือระดับใกล้เคียงกัน
(ชื่อโรงแรมที่ท่านพัก ทางบริษัทจะทำการแจ้งพร้อมใบนัดหมาย 5-7 วัน ก่อนวันเดินทาง)

วันที่สอง สนุกเต็มอิ่มกับเซี่ยงไฮ้ ดิสนีย์แลนด์เต็มวัน!!

📍 อาหาร เช้า

เช้า **📍 รับประทานอาหารเช้า ณ โรงแรม (มือที่2)**
มันใหญ่มาก ที่สุดของความสนุกที่ไม่ควรพลาด เซี่ยงไฮ้ ดิสนีย์แลนด์ (SHANGHAI DISNEYLAND) (ค่าทัวร์ รวมบัตรค่าเข้าสวนสนุก + รถ รับ-ส่ง โรงแรม)
🚫 ไปด้วยกันและหัวหน้าทัวร์คอยให้บริการ เป็นสวนสนุกดิสนีย์แลนด์แห่งแรกในจีนแผ่นดินใหญ่ ตั้งอยู่ที่ผู้ตง เซี่ยงไฮ้ เปิดให้บริการอย่างเป็นทางการเมื่อปี 2016 เป็นสวนสนุกแห่งที่ 6 ของอาณาจักรดิสนีย์แลนด์ ซึ่งมีขนาดใหญ่อันดับ 2 ของโลก รองจากดิสนีย์แลนด์ในออร์แลนโด รัฐฟลอริดา สหรัฐอเมริกา และเป็นสวนดิสนีย์แลนด์แห่งที่ 3 ในเอเชีย ซึ่งถือว่าเป็นดิสนีย์แลนด์ที่มีขนาดใหญ่กว่า ส่องกวดดิสนีย์แลนด์ ถึง 3 เท่า ใช้เวลาสร้างร่วม 5 ปี แบ่งพื้นที่ออกเป็น 7 โซน ดังนี้

1. โซน DISNEY TOWN โซนแรกก่อนเข้าสวนสนุก ประกอบไปด้วยร้านอาหาร ร้านจำหน่ายของที่ระลึกมากมาย ทั้งยังมี LEGO LAND ในโซนนี้อีกด้วย



2. โซน Mickey avenue โซนขายของที่ระลึกและร้านอาหาร และจะมีส่วนที่ฉายหนังการ์ตูนสั้นของมิกกี้เมาส์ อีกทั้งยังมีตัวละครแสนน่ารัก ซึ่งจะผลัดเปลี่ยนหมุนเวียนกันมาให้ท่านได้ถ่ายรูป

3. โซน ADVENTURE ISLE ดินแดนการผจญภัยที่ตื่นตาตื่นใจกับบรรยากาศหุบเขาลึกลับในยุคดึกดำบรรพ์ CASMP DISCOVERY พร้อมเชิญชวนให้ร่วมกันเดินสำรวจดินแดนที่แฝงไว้ด้วยความปริศนาแลลึกลับ ลงเรือเข้าสู่ ROARING RAPIDS อุโมงค์ถ้ำปริศนาเป็นที่อยู่ของจระเข้ยักษ์ เป็นเครื่องเล่นแนว 4D ชมธรรมชาติสิ่งก่อสร้างต่างๆ ทั่วโลก

4. โซน TOMORROW LAND ไฮไลท์เด่นของสวนสนุก ที่มีก็จะสร้างโลกแห่งอนาคตเพื่อสร้างจินตนาการให้กับเด็กๆ พร้อมกับดีไซน์เครื่องเล่นที่มีจากวิดีโอเกมและภาพยนตร์ไซไฟชื่อดัง TRON รถไฟเหาะรูปทรงจักรยานยนต์ไฮเทค ซึ่งถูกขนานนามว่า LIGHTCYCLE POWER RUN สุดขอลรถไฟดีลังกาที่ห้ามพลาด หรือ สาวกของ STAR WARS LAUCH BAY ที่จะได้ถ่ายรูปกับ DARTH VADER ตัวเป็นๆ

5. โซน GARDENS OF IMAGINATION มีจุดเด่นเรื่องวัฒนธรรมจีน ส่งเสริมเอกลักษณ์ของสวนพฤกษานในสวนสนุก ทั้งยังมีสวนที่เลือกตัวละครสัตว์ของดิสนีย์ คัดแปลงเป็นเหล่า 12 นักษัตรี่ ตามแบบปฏิทินจีน สนุกสนานกับเครื่องเล่น FANTASIA CAROUSEL และ DUMBO THE FLUING ELEPHANT

6. โซน TREASURE COVE ธีมโจรสลัด โดยเนรมิตฉากจากภาพยนตร์ชื่อดังอย่าง PIRATES OF THE CARIBBEAN-BATTLE FOR THE SUNKEN TREASURE เครื่องเล่นแนว 4D

7. โซน FANTASY LAND สนุกสนานกับเมืองเทพนิยาย โซนที่ตั้งของปราสาทดิสนีย์ ที่มีชื่อว่า ENCHANTED STOURYBOOK CASTLE โซร์อันยิ่งใหญ่ตระการตาจากตัวการ์ตูนชื่อดัง อาทิ สโนไวท์ ซินเดอเรล่า มิกกี้เมาส์ หนิพูห์ และ โซนกิจกรรมเช่น ONCE UPON A TIME ADVANTURE การผจญภัยในปราสาทดิสนีย์ พบเรื่องราวของสโนไวท์

Highlight! พบกับโซนใหม่ แสดงดี
สวยสะดุดตา อย่าง TRON Light
cycle Power Run ซีมอเตอร์ไรค์
ไฟฟ้า Tron ผ่าน Grid ที่ความเร็วสูงสุด
90 กม./ชม. นำสนุก เดียวสุดๆ ไปเลย!





Highlight! ใช้คำว่าน่ารักได้เปลืองมาก กับ *Zootopia Land* แห่งแรกและแห่งเดียวของโลก ที่เซี่ยงไฮ้ดิสนีย์รีสอร์ท! มาถึงที่แล้วจะพลาดได้ไง!!



Highlight! ห้ามพลาดอยากให้ลองกับไอศกรีมรสบัวสุดสดชื่น หรือสายหวานจะเป็นรสช็อกโกแลต กับลวดลายสุด **Cute**



อิสระรับประทานอาหาร เที่ยงและเย็น ตามอัธยาศัย เพื่อไม่เป็นการรบกวนทุกท่าน



สมควรแก่เวลานัดหมาย เจอกันที่จุดนัดพบ

ที่พัก: **MERCURE BAO YANG SHANGHAI HOTEL** หรือระดับใกล้เคียงกัน
(ชื่อโรงแรมที่ท่านพัก ทางบริษัทจะทำการแจ้งพร้อมใบนัดหมาย 5-7 วัน ก่อนวันเดินทาง)

เช้า ☀️ รับประทานอาหารเช้า ณ โรงแรม (มือที่3)

เช็คอินและขอแนะนำมุมนี้ ถ่ายรูป North Bund เปิดมุมมองใหม่ๆ สวยๆ พร้อมวิวดีๆ ควรค่าแก่การถ่ายภาพอาคารลงโซเชียล ถือว่าพลาดไม่ได้เลยกับที่นี่ เซียล ถือว่าพลาดไม่ได้เลยกับที่นี่ เช็คอินค่าเฟ่สุดฮิต Manner Coffee คาเฟ่ที่ขึ้นชื่อว่าวิวสวยสุดๆ วิวรัฐเซี่ยงไฮ้และนักท่องเที่ยวต่างพากันมาเช็คอินกันที่นี่ (ค่าทัวร์ไม่รวมค่าอาหารและเครื่องดื่ม)



ชมความอลังการของ เทียนอันเซียนซู่ (Tian'an 1,000 Trees) หรือเรียกว่า อาคารพันต้นไม้ ที่ประดับตกแต่งด้วยต้นไม้มากกว่า 1,000 ต้น และได้รับการขนานนามว่าเป็นสิ่งมหัศจรรย์ของโลกสมัยใหม่ โดยคาดว่าต้นไม้ 1,000 ต้นเหล่านี้ จะสามารถช่วยลดคาร์บอนไดออกไซด์ 21 ตันต่อปี ด้านในของอาคารมีทั้งส่วนของที่พักอาศัย ร้านอาหาร พิพิธภัณฑ์ แกลเลอรีศิลปะ อาหารสำนักงานและห้างสรรพสินค้า



เที่ยง ☀️ รับประทานอาหารเที่ยง (มือที่4)

ถ่ายภาพความคลาสสิกด้านนอกของ อาคารอู่ก้ง (Wukang Building) สถาปัตยกรรมที่สวยงามและเอกลักษณ์เฉพาะตัว ทำให้อาคารหลังนี้กลายเป็นจุดเด่น
 สัมผัสบรรยากาศชิลๆ ตลาดร้อยปี เจินหวังเมี่ยว (Chenghuang miao market) ตลาดที่เก่าแก่ของเมืองเซี่ยงไฮ้ อาคารบ้านเรือนบริเวณนี้ มีสไตล์
 สถาปัตยกรรมแบบจีนโบราณที่ยังคงความงดงามเอาไว้ ทั้งร้านขายอาหาร ร้านขนมพื้นเมืองและร้านอาหารจีนชื่อ รวมถึงของที่ระลึกต่างๆ



OPTION: ERA SHOW

ราคาท่านละ 380 หยวน
 (ขั้นต่ำ 5 ท่านขึ้นไป)

เป็นโชว์ที่ผสมผสานศิลปะการแสดง เทคโนโลยี แสง สี เสียง
 และการแสดงโชว์ทักษะที่หลากหลายเข้าด้วยกันอย่างลงตัว



เย็น ๑๐ | รับประทานอาหารเย็น (มือที่๑)
 ที่พัก: MERCURE BAO YANG SHANGHAI HOTEL หรือระดับใกล้เคียงกัน
 (ชื่อโรงแรมที่ท่านพัก ทางบริษัทจะทำการแจ้งพร้อมใบนัดหมาย 5-7 วัน ก่อนวันเดินทาง)

วันที่สี่ เมืองโบราณจูเจียเจีว+ต๋องเวีอ - นครเซี่ยงไฮ้ - ร้านกาแฟ Starbucks Reserve Roastery- ดิจิทัล LV
 (ถ่ายรูปด้านหน้า)+ดิจิทัล LV+Lujiazui City (ถ่ายรูปตึก Shanghai Tower, Jin mao Tower และ SWFC) - ถนนหนานกิง+POP
 MART ๑๐ | อาหาร เช้า, เที่ยง, เย็น

เช้า ๑๐ | รับประทานอาหารเช้า ณ โรงแรม (มือที่๑)

เปิดประสบการณ์ล่องเรือสัมผัสวิถีชีวิตแบบดั้งเดิมของชาวจีน
หมู่บ้านโบราณจูเจี๋ย (Zhujiayiao Ancient Town)
(ค่าทัวร์รวมค่าล่องเรือ) เป็นชุมชนที่ตั้งอยู่ริมน้ำ มีคลองเล็กๆ ไหล
ผ่านไว้ใช้สัญจรไปมา มีทั้งร้านค้าและร้านอาหาร ตัวอาคารตกแต่ง
น่ารักและยังรักษาความเป็นวัฒนธรรมดั้งเดิมเอาไว้เป็นอย่างดี เมืองนี้ยัง
คิดอันดับหนึ่งในสี่ เมืองที่มีชื่อเสียงโด่งดังในบรรดาคำบถน้ำของ
เมืองเซี่ยงไฮ้ ไล่ชื่อว่าเป็นไข่มุกใต้แม่น้ำแยงซีเกียง



เที่ยง

📍 รับประทานอาหารเที่ยง (มือที่7)

เดินทางกลับสู่ นครเซี่ยงไฮ้ เป็นหนึ่งในนครที่ใหญ่ที่สุดและเจริญ
ที่สุดในโลก

อสังหาริมทรัพย์ Starbucks Reserve Roastery มาพร้อมกับความยิ่งใหญ่ของอสังการ
ครองตำแหน่งสตาร์บัคส์ที่ใหญ่ที่สุดในโลก มีถึงคั่วกาแฟทองเหลืองขนาด 40 ตัน หรือสูงเท่า
ตึก 2 ชั้น และมีเครื่องคั่วหลากหลายมากกว่า 100 ชนิด มีเฉพาะสาขานี้แห่งเดียว นอกจากนั้น
ยังมีขนมปังที่ทำกันสดๆ ใหม่ ๆ ทุกวัน (ค่าทัวร์ไม่รวมค่าอาหารและเครื่องดื่ม)

Highlight! สตาร์บัคส์สาขานี้ ยังนำเทคโนโลยี AR
(Augmented Reality) แล่หยิบโทรศัพท์ ส่งไป
ตรงไหน ก็จะมีข้อมูลเด้งออกมา สร้างความรู้คู่กับความสนุก
อย่างลงตัว

แลนด์มาร์กใหม่ที่เซี่ยงไฮ้ ตึก LV Louis Vuitton (ถ่ายรูปด้านหน้า) ซึ่งตั้งตระหง่านอยู่
บนถนน Wujiang ใจกลางย่านธุรกิจของเซี่ยงไฮ้ โดดเด่นด้วยสถาปัตยกรรมรูปทรงเรือที่
ได้รับแรงบันดาลใจ





ถ่ายรูปมุมมหาชนแห่งเซี่ยงไฮ้ **Lujiazui City** (ถ่ายรูปตึก **Shanghai Tower, Jin mao Tower และ SWFC**) ถ่ายรูปตึก **Shanghai Tower, Jin mao Tower และ Shanghai World Financial Center (SWFC)** มุมยอดนิยมอีกจุดหนึ่ง

Highlight! ถ่ายรูปสวยๆ เพื่อถ่ายมุมเสยขึ้นไปให้เห็นตึกทั้งสามได้ พร้อมกันลงทามุมจากบริเวณ บันไดเลื่อนหน้าห้าง **IFC Lujiazui** ซึ่งเป็นมุมยอดนิยมอีกจุดหนึ่ง



เดินช้อปปิ้งถนนหนานกิง(Nanjing Road) มีร้านยอดฮิต POP MART ร้านเด็ดกระแสรองอย่าง ตัวการ์ตูนน่ารักมากมาย ราคาดีเยี่ยม เลือกรุ่นได้เยอะมากๆ ถ้าผลอดตัวผลอดใจอาจจะได้นื่องๆ กลับมาแบบเต็มถุงเลย ช้อปปิ้งร้านค้านับเบรנדดังตามหาไอเท็มเด็ดๆ ถนนนี้มีความยาวประมาณ 5 กิโลเมตร มีห้างสรรพสินค้ามากมายอยู่ บนถนนแห่งนี้เป็นย่านที่คึกคักและทันสมัยที่สุดในเซี่ยงไฮ้ มีอาหารและสินค้ามากมาย

เย็น

📍 รับประทานอาหารเย็น (มื้อที่8)



Highlight! POPMART หรือ ART TOYS สวรรค์ของนักจุ่ม หัวใจของนักสะสม หากโชคดี จะเจอน้องตัวหายากขนาดอีกค่าย ว้าวตื่นเต้น



ที่พัก: MERCURE BAO YANG SHANGHAI HOTEL หรือระดับใกล้เคียงกัน (ชื่อโรงแรมที่ท่านพัก ทางบริษัทจะทำการแจ้งพร้อมใบนัดหมาย 5-7 วัน ก่อนวันเดินทาง)

วันที่ห้า วัดหลงหัว – Florentia Village Outlet - สนามบินนานาชาติเซี่ยงไฮ้ผู่ตง (เซี่ยงไฮ้) – ท่าอากาศยานนานาชาติสุวรรณภูมิ

📍 อาหาร เช้า, เที่ยง

เช้า 📍 รับประทานอาหารเช้า ณ โรงแรม (มือที่๑)

มรดกทางวัฒนธรรมที่สำคัญ วัดหลงหัว(Longhua Temple) เป็นวัดเก่าแก่คู่บ้านคู่เมืองของเซี่ยงไฮ้ โดยมีอายุมากกว่า 1,500 ปี สัมผัสบรรยากาศอันเงียบสงบ เรียนรู้วัฒนธรรมจีนพร้อมเสริมสิริมงคลสักการะและทำบุญที่วัดแห่งนี้



เที่ยง 📍 รับประทานอาหารเที่ยง (มือที่1๐)

อิสระช้อปปิ้ง Florentia Village Outlet mall เอาท์เล็ตที่ได้รับแรงบันดาลใจจากรูปแบบสถาปัตยกรรมคลาสสิกของอิตาลี โดยมีศูนย์กลางอยู่ที่อาคารกลางแจ้งที่มีจัตุรัสที่น่าประทับใจ และร้านค้าที่สวยงาม ให้ท่านได้เลือกซื้อสินค้าแบรนด์เนมชั้นนำต่างๆ ทั้งแฟชั่น เสื้อผ้า รองเท้า ทั้งสำหรับคุณผู้ชาย และคุณผู้หญิง เช่น Adidas, Alexander McQueen, Balenciaga, Burberry, Calvin Klein, Celine, Chloe, Coach, Diesel, Dolce & Gabbana รวมไปถึงเครื่องสำอาง ร้านอาหาร คาเฟ่ และร้านขายของชำ และอื่นๆ อีกมากมาย



สมควรแก่เวลา เจอกันที่จุดนัดหมาย

เดินทางสู่ ท่าอากาศยานนานาชาติเซี่ยงไฮ้ผู่ตง (เซี่ยงไฮ้) สาธารณรัฐประชาชนจีน

18.20 น. เดินทางกลับสู่ ประเทศไทย โดยสายการบิน Shanghai Airlines (FM) เที่ยวบินที่ FM853

21.55 น. เดินทางถึง ท่าอากาศยานนานาชาติสุวรรณภูมิ ประเทศไทย โดยสวัสดิภาพ

หมายเหตุ* โปรแกรมอาจมีการสลับวันหรือเปลี่ยนแปลงไปตามความเหมาะสมโดยไม่แจ้งให้ทราบล่วงหน้า ขึ้นอยู่กับตามสถานการณ์ท้องถิ่น สถานที่ท่องเที่ยว เทศกาล หรือ สภาพอากาศท้องถิ่น ณ เวลานั้น ทั้งนี้การเปลี่ยนทางบริษัทจะคำนึงถึงประโยชน์และความปลอดภัยของทุกท่านเป็นหลักสำคัญ

เดินทางวันที่ **04-08 เมษายน/22-26 พฤษภาคม/ 29 พฤษภาคม – 02 มิถุนายน 2569**

วันที่	โปรแกรมท่องเที่ยว	เช้า	เที่ยง	เย็น	โรงแรม
1	ท่าอากาศยานนานาชาติสุวรรณภูมิ – ท่าอากาศยานนานาชาติเซี่ยงไฮ้ (เซี่ยงไฮ้) - นครเซี่ยงไฮ้ – หาดไว่ทาน+ Zhapu Road Bridge Fm854 BKK-PVG 11.50-17.10			☉	MERCURE BAO YANG SHANGHAI HOTEL หรือระดับใกล้เคียงกัน
2	เมืองโบราณจูเจียเจีว+ตองเรือ - นครเซี่ยงไฮ้ - ร้านกาแฟ Starbucks Reserve Roastery- ดิกหลุยส์ LV(ถ่ายรูปด้านหน้า) + Lujiuzui City (ถ่ายรูปตึก Shanghai Tower, Jin mao Tower และ SWFC) - ถนนหนานกิง+ POP MART	☉	☉	☉	MERCURE BAO YANG SHANGHAI HOTEL หรือระดับใกล้เคียงกัน
3	North Bund + manner Coffee - Tian An 1,000 Trees - อาคารอู่คัง – ตลาดร้อยปี OPTION: ERA SHOW	☉	☉	☉	MERCURE BAO YANG SHANGHAI HOTEL หรือระดับใกล้เคียงกัน
4	สนุกเต็มอิ่มกับเซี่ยงไฮ้ ดิสไนซ์แลนด์เต็มวัน!!	☉			MERCURE BAO YANG SHANGHAI HOTEL หรือระดับใกล้เคียงกัน
5	วัดหลงหัว – Florentia Village Outlet - สนามบินนานาชาติเซี่ยงไฮ้ (เซี่ยงไฮ้) – ท่าอากาศยานนานาชาติสุวรรณภูมิ Fm853 PVG-BKK 18.20-21.55	☉	☉		MERCURE BAO YANG SHANGHAI HOTEL หรือระดับใกล้เคียงกัน

09.00 น. พร้อมกัน ณ ท่าอากาศยานนานาชาติสุวรรณภูมิ อาคารผู้โดยสารระหว่างประเทศขาออกชั้น 4 เคาน์เตอร์สายการบิน

วันที่หนึ่ง ท่าอากาศยานนานาชาติสุวรรณภูมิ – ท่าอากาศยานนานาชาติเซี่ยงไฮ้ (เซี่ยงไฮ้) – นครเซี่ยงไฮ้ – หาดไว่ทาน + Zhapu Road Bridge

☉ อาหาร เย็น

บิน Shanghai Airlines (Fm) โดยมีเจ้าหน้าที่บริษัทฯ คอยต้อนรับอำนวยความสะดวกด้านเอกสาร ดินแดน์กระเป๋า

11.50 น. เดินทางสู่ นครเซี่ยงไฮ้ โดยสายการบิน Shanghai Airlines (Fm) เที่ยวบินที่ Fm854

17.10 น. เดินทางถึง ท่าอากาศยานนานาชาติเซี่ยงไฮ้ (เซี่ยงไฮ้) สาธารณรัฐประชาชนจีน สู่ขั้นตอนการตรวจคนเข้าเมืองและศุลกากร (เวลาที่ท้องถิ่นที่สาธารณรัฐประชาชนจีนเร็วกว่าประเทศไทย 1 ชั่วโมง ครอบคลุมปรับนาฬิกาของท่านเพื่อสะดวกในการนัดหมาย)

นครเซี่ยงไฮ้ (Shanghai) ตั้งอยู่บนชายฝั่งตะวันออกของสาธารณรัฐประชาชนจีน บริเวณปากแม่น้ำแยงซีและอ่าวหางโจว เซี่ยงไฮ้ เป็นเมืองที่ขึ้นชื่อว่าเจริญที่สุดของจีน เป็นเมืองศูนย์กลางทางธุรกิจที่ใหญ่ที่สุด

เช็किनแลนด์มาร์ค ถ้าไม่มาถือว่ามาไม่ถึง หาดไว่ทาน หรือ หาดเจ้าพ่อเซี่ยงไฮ้ The Bund Wai Tan ให้ท่านได้ชมความงามของหาด ตลอดทางแนวชายของไว่ทานเป็นแหล่งรวมศิลปะสถาปัตยกรรมที่หลากหลาย เช่น สถาปัตยกรรมแบบโรมัน โกธิค บารอค รวมทั้งการผสมผสานระหว่างสถาปัตยกรรมตะวันตก-ตะวันออก

Highlight! สุดว้าวกับวิวพื้นหลังสุดอลังการกับหอไข่มุกสุดทันสมัย เป็นมุมสุดฮิตที่มาแล้ว ห้ามพลาดต้องถ่ายอวดลงโซเชียลเรียกยอดไลค์





เข็ฉิน **วิสะพานZhapu Road Briage** ที่นี่เป็นอีกหนึ่งจุดที่ถ่าชรูปวิวหอเ่งมุกและจุดนี้คนจีนนิยมมถ่าชภาพฟรี
เวดคั้งกันอย่างล้นหลาม



เข็ฉิน

📌 รับประทานอาหารเข็ฉิน **(มือที่1)**

ที่พัก: MERCURE BAO YANG SHANGHAI HOTEL หรือระดับใกล้เคียงกัน
(ชื่อโรงแรมที่ท่านพัก ทางบริษัทจะทำการแจ้งพร้อมใบนัดหมาย 5-7 วัน ก่อนวันเดินทาง)

วันที่สอง

เมืองโบราณจูเจี๋ย+ล่องเรือ - นครเซี่ยงไฮ้ - ร้านกาแฟ Starbucks Reserve Roastery- ดิจิทัล LV

(ถ่ายรูปด้านหน้า)+ดิจิทัล LV+Lujiazui City (ถ่ายรูปตึก Shanghai Tower, Jin Mao Tower และ SWFC) - ถนนหนานกิง+POP MART

🍷 อาหาร เช้า, เที่ยง, เย็น

เช้า 🍷 รับประทานอาหารเช้า ณ โรงแรม (มือที่2)

เปิดประสบการณ์ล่องเรือสัมผัสวิถีชีวิตแบบดั้งเดิมของชาวจีน หมู่บ้านโบราณจูเจี๋ย (Zhujiajiao Ancient Town) (ค่าทัวร์รวมค่าล่องเรือ) เป็นชุมชนที่ตั้งอยู่ริมน้ำ มีคลองเล็กๆ ไหลผ่านไว้ใช้สัญจรไปมา มีทั้งร้านค้าและร้านอาหาร ตัวอาคารตกแต่งน่ารักและยังรักษาความเป็นวัฒนธรรมดั้งเดิมเอาไว้เป็นอย่างดี เมืองนี้ยังติดอันดับหนึ่งในสี่ เมืองที่มีชื่อเสียงโด่งดังในบรรดาคำบล้านของเมืองเซี่ยงไฮ้ ได้ชื่อว่าเป็นไข่มุกใต้แม่น้ำแยงซีเกียง



เที่ยง 🍷 รับประทานอาหารเที่ยง (มือที่3)

เดินทางกลับสู่ นครเซี่ยงไฮ้ เป็นหนึ่งในนครที่ใหญ่ที่สุดและเจริญที่สุดในโลก

อลังการร้านกาแฟ Starbucks Reserve Roastery มาพร้อมกับความยิ่งใหญ่ของอาคารทรงตำแหน่งสตาร์บัคส์ที่ใหญ่ที่สุดในโลก มีถึงกว่ากาแฟทองเหลืองขนาด 40 ตัน หรือสูงเท่าตึก 2 ชั้น และมีเครื่องคั่วกาแฟมากกว่า 100 ชนิด มีเฉพาะสาขานี้แห่งเดียว นอกจากนั้นยังมีขนมปังที่ทำกันสดๆ ใหม่ๆ ทุกวัน (ค่าทัวร์ไม่รวมค่าอาหารและเครื่องดื่ม)

Highlight! สตาร์บัคส์สาขานี้ ยังนำเทคโนโลยี AR (Augmented Reality) แด่หยิบโทรศัพท์ ส่งไปตรงไหน ก็จะมีข้อมูลเด้งออกมา สร้างความรู้คู่กับความสนุกอย่างลงตัว



แลนด์มาร์คใหม่ที่เซี่ยงไฮ้ ตึก LV Louis Vuitton (ถ่ายรูปด้านหน้า) ซึ่งตั้งตระหง่านอยู่บนถนน Wujiang ใจกลางย่านธุรกิจของเซี่ยงไฮ้ โดดเด่นด้วยสถาปัตยกรรมรูปทรงเรือที่ได้รับแรงบันดาลใจ



ถ่ายรูปมุมมหาชนแห่งเซี่ยงไฮ้ **Lujiazui City** (ถ่ายรูปตึก **Shanghai Tower, Jin mao Tower และ SWFC**) ถ่ายรูปตึก **Shanghai Tower, Jin mao Tower และ Shanghai World Financial Center (SWFC)** มุมยอดนิยมอีกจุดหนึ่ง

Highlight! ถ่ายรูปสวยๆ เพื่อถ่ายมุมสวยๆ ไปให้เห็นตึกทั้งสามได้ พร้อมกันลงหามุมจากบริเวณ บันไดเลื่อนหน้าห้าง **IFC Lujiazui** ซึ่งเป็นมุมยอดนิยมอีกจุดหนึ่ง



เดินช้อปปิ้งถนนหนานกิง(**Nanjing Road**) มีร้านยอดฮิต **POP MART** ร้านเด็ดกระแสรองอย่าง ตัวการ์ตูนน่ารักมากมาย ราคาดีเยี่ยม เลือกรุ่นได้เยอะมากๆ ถ้าผลอดตัวผลอดใจอาจจะได้นื่องๆ กลับมาแบบเต็มถุงเลย ช้อปปิ้งร้านค้าแบรนด์ดังตามหาไอเท็มเด็ดๆ ถนนนี้มีความยาวประมาณ 5 กิโลเมตร มีห้างสรรพสินค้ามากมายอยู่บนถนนแห่งนี้ เป็นย่านที่คึกคักและทันสมัยที่สุดในเซี่ยงไฮ้ มีอาหารและสินค้ามากมาย



Highlight! POPMART หรือ ART TOYS สวรรค์ของนักกลุ่ม หัวใจของนักสะสม หากโชคดี จะเจอน้องตัวหายากขนาดอีกด้วย ว้าวตื่นเต้น



เย็น ๑๐! รับประทานอาหารเย็น (มื้อที่4)
ที่พัก: MERCURE BAO YANG SHANGHAI HOTEL หรือระดับใกล้เคียงกัน
(ชื่อโรงแรมที่ท่านพัก ทางบริษัทจะทำการแจ้งพร้อมใบนัดหมาย 5-7 วัน ก่อนวันเดินทาง)

วันที่สาม North Bund + manner Coffee - Tian An 1,000 Trees - อาคารอุ้งกิ้ง — ตลาดร้อยปี
OPTION: ERA SHOW ๑๐! อาหาร เช้า, เที่ยง, เย็น

เช้า ๑๐! รับประทานอาหารเช้า ณ โรงแรม (มื้อที่5)
เช็किनและขอแนะนำมุมมองนี้ ถ่ายรูป North Bund เปิดมุมมองใหม่ๆ สวยๆ พร้อมวิวดีๆ ควรค่าแก่การถ่ายภาพอดลงโซเชียล ถือว่าพลาดไม่ได้เลยกับที่นี่ เช็ซิล ถือว่าพลาดไม่ได้เลยกับที่นี่ เช็किनค่าเฟ่สุดฮิต Manner Coffee คาเฟ่ที่ขึ้นชื่อว่าวิวสวยสุดๆ วิวรัฐเซี่ยงไฮ้และนักท่องเที่ยวต่างพากันมาเช็किनกันที่นี่ (ค่าทัวร์ไม่รวมค่าอาหารและเครื่องดื่ม)



ชมความอลังการของ **เทียนอันเซียนซู่ (Tian'an 1,000 Trees)** หรือเรียกว่า **อาคารพันต้นไม้** ที่ประดับตกแต่งด้วยต้นไม้มากกว่า 1,000 ต้น และได้รับการขนานนามว่าเป็นสิ่งมหัศจรรย์ของโลกสมัยใหม่ โดยคาดว่าต้นไม้ 1,000 ต้นเหล่านี้ จะสามารถช่วยลดคาร์บอนไดออกไซด์ 21 ตันต่อปี ด้านในของอาคารมีทั้งส่วนของที่พักอาศัย ร้านอาหาร พิพิธภัณฑ์ แกลเลอรีศิลปะ อาหารสำนักงานและห้างสรรพสินค้า



เที่ยง **รับประทานอาหารเที่ยง (มื้อที่6)**

ถ่ายภาพความคลาสสิกด้านนอกของ **อาคารอู่คัง (Wukang Building)** สถาปัตยกรรมที่สวยงามและเอกลักษณ์เฉพาะตัว ทำให้อาคารหลังนี้กลายเป็นจุดเด่นสัมผัสบรรยากาศชิคๆ **ตลาดร้อยปี เงินหวังเหมี้ยว (Chenghuang miao Market)** ตลาดที่เก่าแก่ของเมืองเซี่ยงไฮ้ อาคารบ้านเรือนบริเวณนี้ มีสไตล์สถาปัตยกรรมแบบจีนโบราณที่ยังคงความงดงามเอาไว้ ทั้งร้านขายอาหาร ร้านขนมพื้นเมืองและร้านอาหารขึ้นชื่อ รวมถึงของที่ระลึกต่างๆ



OPTION: ERA SHOW

ราคาท่านละ **380** หยวน

(ขั้นต่ำ 5 ท่านขึ้นไป)

เป็นโชว์ที่ผสมผสานศิลปะการแสดง เทคโนโลยี แสง สี เสียง และการแสดงโชว์ทักษะที่หลากหลายเข้าด้วยกันอย่างลงตัว



เย็น

📍 รับประทานอาหารเย็น (มือที่7)

ที่พัก: MERCURE BA O YANG SHANGHAI HOTEL หรือระดับใกล้เคียงกัน

(ชื่อโรงแรมที่ท่านพัก ทางบริษัทจะทำการแจ้งพร้อมใบนัดหมาย 5-7 วัน ก่อนวันเดินทาง)

วันที่สี่

สนุกเต็มอิ่มกับเซี่ยงไฮ้ ดิสนีย์แลนด์เต็มวัน!!

📍 อาหาร เช้า

เช้า

📍 รับประทานอาหารเช้า ณ โรงแรม (มือที่8)

มันใหญ่มาก ที่สุดของความสุขที่ไม่ควรพลาด เซี่ยงไฮ้ ดิสนีย์แลนด์ (SHANGHAI DISNEYLAND) (ค่าทัวร์ รวมบัตรค่าเข้าสวนสนุก + รอ รับ-ส่ง โรงแรม

ไม่! ใดดีท้องถิ่นและหัวหน้าทัวร์คอยให้บริการ เป็นสวนสนุกดิสนีย์แลนด์แห่งแรกในจีนแผ่นดินใหญ่ ตั้งอยู่ที่ผู้ตง เซี่ยงไฮ้ เปิดให้บริการอย่างเป็นทางการเมื่อปี 2016 เป็นสวนสนุกแห่งที่ 6 ของอาณาจักรดิสนีย์แลนด์ ซึ่งมีขนาดใหญ่อันดับ 2 ของโลก รองจากดิสนีย์แลนด์ในออร์แลนโด รัฐฟลอริดา สหรัฐอเมริกา และเป็นสวนดิสนีย์แลนด์แห่งที่ 3 ในเอเชีย ซึ่งถือว่าเป็นดิสนีย์แลนด์ที่มีขนาดใหญ่กว่า ส่องกงดิสนีย์แลนด์ ถึง 3 เท่า ใช้เวลาสร้างรวม 5 ปี

แบ่งพื้นที่ออกเป็น 7 โซน ดังนี้

1. โซน DISNEY TOWN โซนแรกก่อนเข้าสวนสนุก ประกอบไปด้วยร้านอาหาร ร้านจำหน่ายของที่ระลึกมากมาย ทั้งยังมี LEGO LAND ในโซนนี้อีกด้วย

2. โซน Mickey avenue โซนขายของที่ระลึกและร้านอาหาร และจะมีส่วนที่ฉายหนังการ์ตูนสั้นของมิกกี้เมาส์ อีกทั้งยังมีตัวละครแสนน่ารัก ซึ่งจะผลัดเปลี่ยนหมุนเวียนกันมาให้ท่านได้ถ่ายรูป

3. โซน ADVENTURE ISLE ดินแดนการผจญภัยที่ตื่นเต้นตื่นใจกับบรรยากาศหุบเขาอลังการในยุคดึกดำบรรพ์ CASMP DISCOVERY พร้อมเชิญชวนให้ร่วมกันเดินสำรวจดินแดนที่แฝงไว้ด้วยความปริศนาแลลึกลับ ลงเรือเข้าสู่ ROARING RAPIDS อุโมงค์ถ้าปริศนาเป็นที่อยู่ของจระเข้ยักษ์ เป็นเครื่องเล่นแนว 4D ชมธรรมชาติสิ่งก่อสร้างต่างๆ ทั่วโลก

4. โซน TOMORROW LAND ไฮไลท์เด่นของสวนสนุก ที่มีจะสร้างโลกแห่งอนาคตเพื่อสร้างจินตนาการให้กับเด็กๆ พร้อมกับดีไซน์เครื่องเล่นที่มีจากวิดีโอเกมและภาพยนตร์ไซไฟชื่อดัง TRON รถไฟเหาะรูปทรงจักรยานยนต์ไฮเทค ซึ่งถูกขนานนามว่า LIGHTCYCLE POWER RUN สุดขอลดรถไฟดีดงาที่ห้ามพลาด หรือ สาวกของ STAR WARS LAUCH BAY ที่จะได้ถ่ายรูปกับ DARTH VADER ตัวเป็นๆ

5. โซน GARDENS OF IMAGINATION มีจุดเด่นเรื่องวัฒนธรรมจีน ส่งเสริมเอกลักษณ์ของสวนพฤกษศาสตร์ในสวนสนุก ทั้งยังมีสวนที่เลือกตัวละครสัตว์ของดิสนีย์ ดัดแปลงเป็นเหล่า 12 นักษัตรจีน ตามแบบปฏิทินจีน สนุกสนานกับเครื่องเล่น FANTASIA CAROUSEL และ DUMBO THE FLUING ELEPHANT

6. โซน TREASURE COVE ริมโจรสลัด โดยเนรมิตฉากจากภาพยนตร์ชื่อดังอย่าง PIRATES OF THE CARIBBEAN-BATTLE FOR THE SUNKEN TREASURE เครื่องเล่นแนว 4D



7. โชน FANTASY LAND สนุกสนานกับเมืองเทพนิยาย โชนที่ตั้งของปราสาทคิสนีย์ ที่มีชื่อว่า ENCHANTED STOURYBOOK CASTLE โชนอันยิ่งใหญ่ตระการตาจากตัวการ์ตูนชื่อดัง อาทิ สโนไวท์ ซินเดอเรลล่า มิกกี้เมาส์ หิมพู่ห์ และโชนกิจกรรมเช่น ONCE UPON A TIME ADVANTURE การผจญ

Highlight! พบกับโชนใหม่ แสงสีสวยสะดุดตา อย่าง **TRON Light cycle Power Run** ซิมมอเตอร์ไซค์ไฟฟ้า Tron ผ่าน **Grid** ที่ความเร็วสูงสุด 90 กม./ชม. น่าสนุก เสียวุดๆ ไปเลย!

Highlight! ห้ามพลาดอยากให้ลองกับไอศกรีมรสบ๊วยสุดสดชื่น หรือสายหวานจะเป็นรสช็อกโกแลต กับลวดลายสุด **Cute**



ภัยในปราสาทคิสนีย์ พบเรื่องราวของสโนไวท์

อิสระรับประทานอาหาร เที่ยงและเย็น ตามอัธยาศัย เพื่อ ไม่เป็นการรบกวนทุกท่าน



สมควรแก่เวลานัดหมาย เจอกันที่จุดนัดพบ

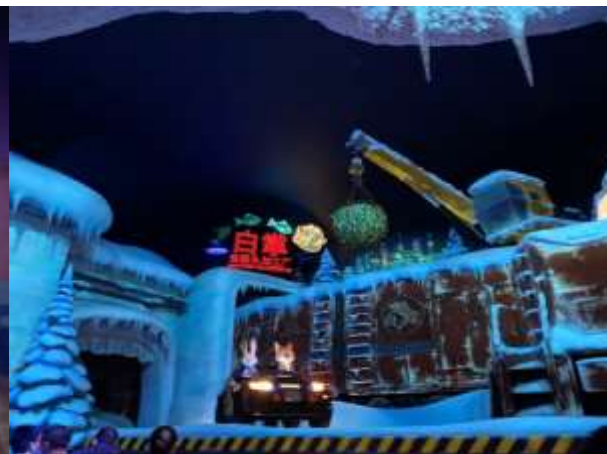
ที่พัก: **MERCURE BAO YANG SHANGHAI HOTEL** หรือระดับใกล้เคียงกัน (ชื่อโรงแรมที่ท่านพัก ทางบริษัทจะทำการแจ้งพร้อมใบนัดหมาย 5-7 วัน ก่อนวันเดินทาง)

วันที่ห้า

วัดหลงหัว – Florentia Village Outlet - สนามบินนานาชาติช่างไห่ผู่ตง (เซี่ยงไฮ้) – ทำอากาศยานนานาชาติสุวรรณภูมิ

☺️ อาหาร เช้า, เที่ยง

Highlight! ใช้คำว่าน่ารักก็ได้เปลืองมาก กับ **Zootopia Land แห้ง แรกและแห้งเดียวของโลก** ที่เซี่ยงไฮ้ดิสนีย์รีสอร์ท! มาถึงที่แล้วก็พลาดไม่ได้!!



เช้า ☺️ รับประทานอาหารเช้า ณ โรงแรม (มื่อที่๑)

มรดกทางวัฒนธรรมที่สำคัญ **วัดหลงหัว(Longhua Temple)** เป็นวัดเก่าแก่คู่บ้านคู่เมืองของเซี่ยงไฮ้ โดยมีอายุมากกว่า 1,500 ปี สัมผัสบรรยากาศอันเงียบสงบ เรียนรู้วัฒนธรรมจีนพร้อมเสริมสิริมงคลสักการะทำบุญที่วัด



เที่ยง

📍 รับประทานอาหารเที่ยง (มือที่10)

อิสระช้อปปิ้ง **Florentia Village Outlet mall** เอาท์เล็ตที่ได้รับแรงบันดาลใจจากรูปแบบสถาปัตยกรรมคลาสสิกของอิตาลี โดยมีศูนย์กลางอยู่ที่อาคารกลางแจ้งที่มีจัตุรัสที่น่าประทับใจ และร้านค้าที่สว่างงาม ให้ท่านได้เลือกซื้อสินค้าแบรนด์เนมชั้นนำต่างๆ ทั้งแฟชั่น เสื้อผ้า รองเท้า ทั้งสำหรับผู้ชาย และคุณผู้หญิง เช่น Adidas, Alexander McQueen, Balenciaga, Burberry, Calvin Klein, Celine, Chloe, Coach, Diesel, Dolce & Gabbana รวมไปถึงเครื่องสำอาง ร้านอาหาร คาเฟ่ และร้านขายของชำ และอื่นๆ อีกมากมาย



สมควรแก่เวลา เจอกันที่จุดนัดหมาย



เดินทางสู่ ท่าอากาศยานนานาชาติเซี่ยงไฮ้ผู้ตง (เซี่ยงไฮ้) สาธารณรัฐประชาชนจีน

18.20 น. เดินทางกลับสู่ ประเทศไทย โดยสายการบิน **Shanghai Airlines (FM)** เที่ยวบินที่ **FM853**

21.55 น. เดินทางถึง ท่าอากาศยานนานาชาติสุวรรณภูมิ ประเทศไทย โดยสวัสดิภาพ

หมายเหตุ* โปรแกรมอาจมีการสลับวันหรือเปลี่ยนแปลงไปตามความเหมาะสมโดยไม่แจ้งให้ทราบล่วงหน้า
ขึ้นอยู่กับตามสถานการณ์ท้องถิ่น สถานที่ท่องเที่ยว เทศกาล หรือ สภาพอากาศท้องถิ่น ณ เวลานั้น
ทั้งนี้การเปลี่ยนทางบริษัทจะคำนึงถึงประโยชน์และความปลอดภัยของท่านเป็นหลักสำคัญ

ประเภทห้องพัก

พัก 2 ท่าน



ห้อง Standard Double Room เตียงใหญ่ 1 เตียง Queen Size

หรือ



ห้องเตียงคู่ (Twin Room) เตียงเล็ก 2 เตียง

พัก 3 ท่าน (Triple Room)



เตียงใหญ่ 1 เตียง Queen Size + เตียงเล็ก 1 เตียงหรือเตียงเสริม

หรือ



เตียงเล็ก 3 เตียง

ณ วันเดินทางเข้าพัก กรณีห้อง TWIN BED (เตียงเล็ก 2 เตียง) ซึ่งโรงแรมไม่มีหรือเต็ม ทางบริษัทขอปรับเป็นห้อง DOUBLE BED แทน หรือ หากต้องการห้องพักแบบ DOUBLE BED (1เตียงใหญ่) ซึ่งโรงแรมไม่มีหรือเต็ม ทางบริษัทขอปรับเป็นห้อง TWIN BED แทน และ หากต้องการห้องพักแบบ Triple Room (3เตียงเล็ก) ซึ่งโรงแรมไม่มีหรือเต็ม ทางบริษัทขอปรับเป็นห้อง เตียงใหญ่ 1 Queen Size + เตียงเล็ก 1 แทน โดยมีต้องแจ้งให้ทราบล่วงหน้า

กรุณาเป็นครอบครัวใหญ่มีการริเวสขอห้องพักคนละประเภท ห้องพักรวมที่เข้าพักอาจจะไม่ได้อยู่ใกล้กันหรืออาจจะไม่ได้อยู่ในชั้นเดียวกัน
เนื่องด้วยแต่ละโรงแรมมีการจัดห้องพักที่แตกต่างกันไป
 ในช่วงฤดูหนาวหรืออากาศเย็นบางโรงแรมที่พักจะปรับโหมดเครื่องปรับอากาศเป็นโหมดทำความร้อนในห้องพักแทน

เงื่อนไขการให้บริการ

- ▶ การเดินทางครั้งนี้ต้องมีจำนวน 15 ท่านขึ้นไป กรณีไม่ถึงจำนวนดังกล่าว
 - จะส่งจอยน์ทัวร์กับบริษัทที่มีโปรแกรมใกล้เคียงกัน
 - หรือเลื่อน หรือยกเลิกการออกเดินทาง **โดยทางบริษัทจะทำการแจ้งให้ท่านทราบล่วงหน้าก่อนการเดินทาง 15 วัน**
 - หรือขอสงวนสิทธิในการปรับราคาค่าบริการเพิ่ม (ในกรณีที่ผู้เดินทางไม่ถึง 15 ท่านและท่านยังประสงค์เดินทางต่อ) โดยทางบริษัทจะทำการแจ้งให้ท่านทราบก่อนล่วงหน้า
 - ▶ ในกรณีที่ลูกค้าต้องออกตัวโดยสารถภายในประเทศ กรุณาติดต่อเจ้าหน้าที่ของบริษัทฯ ก่อนทุกครั้ง มิฉะนั้นทางบริษัทจะไม่ รับผิดชอบใดๆ ทั้งสิ้น
 - ▶ การจองทัวร์และชำระค่าบริการ
 - กรุณาชำระค่ามัดจำ **ท่านละ 8,000 บาท**
 - ค่าทัวร์ส่วนที่เหลือชำระ 15-20 วัน ก่อนออกเดินทาง กรณีบริษัทฯ ต้องออกตัวหรือวีซ่าออกใกล้วันเดินทางท่านจำเป็นต้องชำระค่าทัวร์ส่วนที่เหลือตามที่บริษัทกำหนดแจ้งเท่านั้น
- **สำคัญ**สำเนาหน้าพาสปอร์ตผู้เดินทาง (จะต้องมีอายุเหลือมากกว่า 6 เดือน ก่อนหมดอายุนับจากวันเดินทางไป-กลับและจำนวนหน้าหนังสือเดินทางต้องเหลือว่างสำหรับติดวีซ่า ไม่ต่ำกว่า 3 หน้า) **กรุณาตรวจสอบก่อนส่งให้บริษัทมิฉะนั้นทางบริษัทจะไม่รับผิดชอบกรณีพาสปอร์ตหมดอายุ ** กรุณาส่งพร้อมหลักฐานการโอนเงินมัดจำ**

เงื่อนไขการยกเลิก

- ยกเลิกก่อนการเดินทางตั้งแต่ 30 วันขึ้นไป คืนเงินค่าทัวร์โดยหักค่าใช้จ่ายที่เกิดขึ้นจริง
- ยกเลิกก่อนการเดินทาง 15-29 วัน ชดเชยเงิน 50% จากยอดที่ถูกชำระมา และเก็บค่าใช้จ่ายที่เกิดขึ้นจริง(ถ้ามี)
- ยกเลิกก่อนการเดินทางน้อยกว่า 25 วัน ขอสงวนสิทธิ์ชดเชยเงินเต็มจำนวน

*กรณีมีเหตุยกเลิกทัวร์ โดยไม่ใช่ความผิดของบริษัททัวร์ คืนเงินค่าทัวร์โดยหักค่าใช้จ่ายที่เกิดขึ้นจริง(ถ้ามี)

*ค่าใช้จ่ายที่เกิดขึ้นจริง เช่น ค่ามัดจำตัวเครื่องบิน โรงแรม ค่าวีซ่า และค่าใช้จ่ายจำเป็นอื่นๆ

กรณีจองทัวร์วันหยุดเทศกาล วันหยุดนักขัตฤกษ์ วันหยุดยาวต่อเนื่อง

หากได้มีการแจ้งยกเลิกทัวร์ ทางบริษัทฯ ขอสงวนสิทธิ์เก็บค่าทัวร์ทั้งหมด โดยไม่มีเงื่อนไขใดๆ ทั้งสิ้น

อัตราค่าบริการนี้ SCU

(บริษัท ดำเนินการให้ กรณียกเลิกทั้งหมด หรืออย่างใดอย่างหนึ่ง ไม่สามารถคืนเป็นเงินหรือการบริการอื่นๆได้)

1. ค่าตัวโดยสารเครื่องบินไป-กลับ ชั้นประหยัดพร้อมค่าภาษีสนามบินทุกแห่งตามรายการทัวร์ข้างต้น **(ตัวกรุ๊ปไม่สามารถ Upgrade ที่นั่ง ได้ และต้องเดินทางไป-กลับพร้อมตัวกรุ๊ปเท่านั้นไม่สามารถเลื่อนวันได้)**
2. ค่าที่พักห้องละ 2-3 ท่าน ตามโรงแรมที่ระบุไว้ในรายการหรือ ระดับใกล้เคียงกัน
กรณีพัก 3 ท่านถ้าวันที่เข้าพักโรงแรม ไม่มีห้อง TRP (3 ท่าน) อาจจำเป็นต้องแยกพัก 2 ห้อง (มีค่าใช้จ่ายพักเดี่ยวเพิ่ม) กรณีห้อง TWIN BED (เตียงเดี่ยว 2 เตียง) ซึ่งโรงแรมไม่มีหรือเต็ม ทางบริษัทขอปรับเป็นห้อง DOUBLE BED แทนโดยมีต้องแจ้งให้ทราบล่วงหน้า หรือ หากต้องการห้องพักแบบ DOUBLE BED (1 เตียงใหญ่) ซึ่งโรงแรมไม่มีหรือเต็ม ทางบริษัทขอปรับเป็นห้อง TWIN BED แทนโดยมีต้องแจ้งให้ทราบล่วงหน้า กรณีห้องพักในเมืองที่ระบุไว้ในโปรแกรมมีเทศกาลวันหยุด มีงานแฟร์ต่างๆ บริษัทขอจัดที่พักในเมืองใกล้เคียงแทน
3. ค่าอาหาร ค่าเข้าชม และ ค่าขนพาหนะทุกชนิด ตามที่ระบุไว้ในรายการทัวร์ข้างต้น เจ้าหน้าที่บริษัท ฯ คอยอำนวยความสะดวกตลอดการเดินทาง
4. ค่าน้ำหนักกระเป๋าสายการบิน **Shanghai Airlines (Fm) สัมภาระโหลดใต้ท้องเครื่อง 1 ใบ ไม่เกิน 23 กิโลกรัม ถือขึ้นเครื่องได้ 7 กิโลกรัม** และค่าประกันวินาศภัยเครื่องบินตามเงื่อนไขของแต่ละสายการบินที่มีการเรียกเก็บ กรณีสัมภาระเกินท่านต้องเสียค่าปรับตามที่สายการบินเรียกเก็บ
5. ค่าประกันอุบัติเหตุตามกรมธรรม์วงเงิน 1,000,000 บาท ค่ารักษาพยาบาล ตามเงื่อนไขของบริษัทฯ ประกันภัยที่บริษัททำไว้ ทั้งนี้ขอมองอยู่ในข้อจำกัดที่มีการตกลงไว้กับบริษัทประกันชีวิต ทุกกรณี ต้องมีใบเสร็จและเอกสารรับรองทางการแพทย์ จากหน่วยงานที่เกี่ยวข้องเงื่อนไขนี้ไม่คุ้มครองโรคประจำตัว การสูญเสียทรัพย์สินส่วนตัวของผู้เดินทาง และไม่รวมประกันสุขภาพ ท่านสามารถสั่งซื้อประกันสุขภาพเพิ่มได้จากบริษัทประกันทั่วไป
6. ค่าภาษีสนามบิน และค่าภาษีน้ำมันตามรายการทัวร์
7. ค่ารถปรับอากาศนำเที่ยวตามระบุไว้ในรายการ พร้อมคนขับรถ (กฎหมายไม่อนุญาตให้คนขับรถเกิน 12 ชม./วัน)
8. ค่าวีซ่าแบบกรุ๊ป (กรณีมีการยกเลิกวีซ่า ทางบริษัทฯ ขอสงวนสิทธิ์การคืนเงิน เนื่องจากเป็นโปรแกรมขึ้นจากทางบริษัทฯ)
9. รวมภาษีมูลค่าเพิ่ม 7% และภาษีหัก ณ ที่จ่าย 3% (ค่าบริการเท่านั้น)

อัตราค่าบริการนี้ ไม่รวม

1. ค่าทำหนังสือเดินทางไทย และเอกสารต่างด้าวต่างๆ
2. ค่าใช้จ่ายอื่นๆ ที่นอกเหนือจากรายการระบุ อาทิเช่น ค่าอาหาร เครื่องดื่ม ค่าซักรีด ค่าโทรศัพท์ เป็นต้น
3. ค่าภาษีทุกรายการคิดจากขอค่าบริการ, ค่าภาษีเดินทาง (ถ้ามีการเรียกเก็บ)
4. ค่าภาษีน้ำมันที่สายการบินเรียกเก็บเพิ่มหลังจากทางบริษัทฯ ได้ออกตั๋วเครื่องบิน และได้ทำการขายโปรแกรมไปแล้ว
“บริษัทฯ ขอสงวนสิทธิ์ในการปรับอัตราค่าบริการขึ้น เนื่องจากมีการปรับ ภาษีสนามบินขึ้นและ/หรือการปรับเปลี่ยนค่าเซอร์ชาร์จน้ำมัน จากสายการบิน โดยมีต้องแจ้งให้ทราบล่วงหน้า”
5. ค่าพนักงานยกกระเป๋าที่โรงแรม
6. ค่าวีซ่าเดี่ยว (ในกรณีถ้ามี)
7. ขออนุญาตเก็บค่าที่ปิกัดวันแรก ณ สนามบิน ค่าที่ปิกัด คนขับรถ **ท่านละ 2,000 บาท / ท่าน**

หมายเหตุ

กรุณาอ่านศึกษารายละเอียดทั้งหมดก่อนทำการจอง เพื่อความถูกต้องและความเข้าใจตรงกันระหว่างท่านลูกค้าและบริษัทฯ และเมื่อท่านตกลงชำระเงินมัดจำหรือค่าทัวร์ทั้งหมดกับทางบริษัทฯ แล้ว ทางบริษัทฯ จะถือว่าท่านได้ยอมรับเงื่อนไขข้อตกลงต่างๆ ทั้งหมด

1. บริษัทฯ ขอสงวนสิทธิ์ที่จะเลื่อนการเดินทางหรือปรับราคาค่าบริการขึ้นในกรณีที่ผู้ร่วมคณะไม่ถึง 15 ท่าน
2. ค่าทัวร์สำหรับคนไทยที่ถือพาสปอร์ตไทยเท่านั้น
3. ขอสงวนสิทธิ์การเก็บค่าน้ำมันและภาษีสนามบินทุกแห่งเพิ่ม หากสายการบินมีการปรับขึ้นก่อนวันเดินทาง
4. บริษัทฯ ขอสงวนสิทธิ์ในการเปลี่ยนเที่ยวบิน โดยมีต้องแจ้งให้ทราบล่วงหน้าเนื่องจากสาเหตุต่างๆ
5. บริษัทฯ จะไม่รับผิดชอบใดๆ ทั้งสิ้น หากเกิดกรณีความล่าช้าจากสายการบิน, การยกเลิกบิน, การประท้วง, การนัดหยุดงาน, การก่อการจลาจล, ภัยธรรมชาติ, การนำสิ่งของผิดกฎหมาย ซึ่งอยู่นอกเหนือความรับผิดชอบของบริษัทฯ
6. บริษัทฯ จะไม่รับผิดชอบใดๆ ทั้งสิ้น หากเกิดสิ่งของสูญหาย อันเนื่องมาจากความประมาทของท่าน, เกิดจากการโจรกรรม และ อุบัติเหตุจากความประมาทของนักท่องเที่ยว
7. เมื่อท่านตกลงชำระเงินมัดจำหรือค่าทัวร์ทั้งหมดกับทางบริษัทฯ แล้วทางบริษัทฯ จะถือว่าท่านได้ยอมรับเงื่อนไขข้อตกลงต่างๆ ทั้งหมด
8. รายการนี้เป็นเพียงข้อเสนอที่ต้องได้รับการยืนยันจากบริษัทฯ อีกครั้งหนึ่ง หลังจากได้สำรองโรงแรมที่พักในประเทศเรียบร้อยแล้ว โดยโรงแรมจัดในระดับใกล้เคียงกัน ซึ่งอาจจะปรับเปลี่ยนตามที่ระบุในโปรแกรม
9. การจัดการเรื่องห้องพัก เป็นสิทธิ์ของโรงแรมในการจัดห้องให้กับกรุ๊ปที่เข้าพัก โดยมีห้องพักสำหรับผู้สูบบุหรี่ / ปลอดบุหรี่ได้ โดยอาจจะขอเปลี่ยนห้องได้ตามความประสงค์ของผู้ที่พัก ทั้งนี้ขึ้นอยู่กับความพร้อมให้บริการของโรงแรม และไม่สามารถรับประกันได้
10. กรณีผู้เดินทางต้องการความช่วยเหลือเป็นพิเศษ อาทิเช่น **ใช้วีลแชร์ กรุณาแจ้งบริษัทฯ อย่างน้อย 14 วัน ก่อนการเดินทาง** มิฉะนั้น บริษัทฯ ไม่สามารถจัดการได้ล่วงหน้าได้
11. มัคคุเทศก์ พนักงานและตัวแทนของผู้จัด ไม่มีสิทธิ์ในการให้คำสัญญาใดๆ ทั้งสิ้นแทนผู้จัด นอกจากมีเอกสารลงนาม โดยผู้มีอำนาจของผู้จัดกำกับเท่านั้น
12. ผู้จัดจะไม่รับผิดชอบและไม่สามารถคืนค่าใช้จ่ายต่างๆ ได้เนื่องจากเป็นการเหมาจ่ายกับตัวแทนต่างๆ ในกรณีที่ผู้เดินทางไม่ผ่านการพิจารณาในการตรวจคนเข้าเมือง-ออกเมือง ไม่ว่าจะป็นกองตรวจคนเข้าเมืองหรือกรมแรงงานของทุกประเทศในรายการท่องเที่ยว อันเนื่องมาจากการกระทำที่ส่งไปทางผิดกฎหมาย การหลบหนี เข้าออกเมือง เอกสารเดินทางไม่ถูกต้อง หรือ การถูกปฏิเสธในกรณีอื่นๆ